

# BM Partner



**Unsere beruflichen Leistungen für Sie**

---

**Professional services we offer you**

**Ihre geschäftlichen und steuerlichen Probleme werden  
zunehmend komplexer:**

Auf der Basis unserer langjährigen und umfassenden Berufserfahrung helfen wir Ihnen, sie zu lösen

- ▶ umsichtig
- ▶ verantwortungsbewusst
- ▶ zuverlässig
- ▶ kreativ.

**Your business and tax problems are becoming increasingly more complex:**

Based on our wide range of long-standing professional experience we will help you solve them

- ▶ prudently
- ▶ responsibly
- ▶ reliably
- ▶ creatively.



**Wir** sind eine Gruppe von Beratungsgesellschaften mit **personenbezogener Struktur**: fünf Partner mit unterschiedlichen fachlichen Schwerpunkten und einem leistungsfähigen Team von etwa 40 erfahrenen Mitarbeitern. Sie haben immer direkten Zugang zumindest zu einem der Partner.

**Unser Beratungskonzept** ist auf eine gründliche und umfassende Betreuung unserer Mandanten ausgerichtet. Bei uns finden Sie einen kompetenten und erfahrenen Gesprächspartner für Ihr jeweiliges Problem.

**Wir** sind „handfeste“ Berater, die konkrete und praktikable Problem-Lösungen anbieten.

**Wir** arbeiten sorgfältig, aber verlieren keine Zeit.

**Wir** sind aktive Partner unserer Mandanten, die nicht nur auf deren Anforderungen reagieren, sondern auch von sich aus Probleme erkennen und Lösungsvorschläge entwickeln.

**Wir** glauben an Langfristigkeit und Kontinuität. Unüberlegte „Schnellschüsse“ und „Crash-Lösungen“ sind nicht unsere Sache.

**Zuverlässigkeit** und **gegenseitiges Vertrauen** prägen unser Verhältnis zu unseren Mandanten.

**Wir** sind loyal – und auch für Sie da, wenn Sie in Schwierigkeiten sind.

**We** are a group of business consulting companies with a **people oriented group structure**: five partners with diverse specialist backgrounds and a dedicated team of some 40 highly experienced associates.

You are assured of direct access to at least one of the partners at all times.

**Our consulting philosophy** is focused on the thorough and all-inclusive handling of our clients' interests. We will provide you with a qualified and experienced consultant for your special problem.

**We** are "hands-on" consultants, providing concrete and practical solutions.

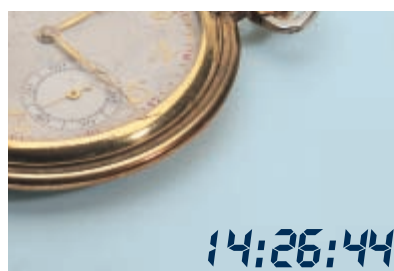
**We** work meticulously, but do not waste any time.

**We** are active partners with our clients. Not only do we react to your immediate requirements, but we also identify potential problems and develop appropriate solutions.

**We** use a long-term approach based on continuity. Poorly thought out "snap-decisions" and "crash solutions" are not our style.

**Reliability** and **mutual trust** characterize our relationship with our clients.

**We** are loyal – and at all times stand ready to help if you encounter problems.



## Unsere Mandanten sind Unternehmen

- ▶ des Handels
- ▶ des Dienstleistungsbereichs
- ▶ der Industrie
- ▶ des Handwerks.

Ein Schwerpunkt liegt auf mittelständischen Größenordnungen, bei denen die Eigentümer in der Regel auch Geschäftsführer ihrer Unternehmen sind.

Viele unserer Mandanten machen auch Geschäfte im und mit dem Ausland. Viele haben Tochtergesellschaften oder Betriebsstätten im Ausland.

Umgekehrt beraten und betreuen wir auch ausländische Unternehmen betreffend ihre inländischen Aktivitäten, insbesondere ihre inländischen Tochtergesellschaften oder Betriebsstätten.

Deshalb ist unsere Beratungstätigkeit auch auf international tätige Unternehmen ausgerichtet. In zahlreichen Ländern arbeiten wir mit dort ansässigen Berufskollegen zusammen.

### Regionale Schwerpunkte:

- |                          |                |
|--------------------------|----------------|
| ▶ Westeuropa             | ▶ Zentralasien |
| ▶ Zentral- und Osteuropa | ▶ China        |
| ▶ Nordamerika            | ▶ Indien       |
| ▶ Mittlerer Osten        | ▶ Japan        |

**Our clients** include companies from

- ▶ the trade sector
- ▶ the services sector
- ▶ the industrial sector
- ▶ the skilled trade sector.

One focus of our work is on family businesses whose owners as a rule also act as managers of their companies.

Many of our German clients are also engaged in business outside Germany, many of which have subsidiaries or branches operating abroad.

Conversely, we also provide consulting services for foreign companies operating in Germany, especially for their German subsidiaries or branches.

Consequently, our consulting services are well-suited to the needs of international companies. In many countries we cooperate with local consulting companies.

Regional focus is on:

- ▶ Western Europe
- ▶ Central and Eastern Europe
- ▶ North America
- ▶ The Middle East
- ▶ Central Asia
- ▶ China
- ▶ India
- ▶ Japan



## Schwerpunkte unseres Leistungsangebotes

Die Schwerpunkte unseres Leistungsangebotes beziehen sich auf

- ▶ steuerliche Beratung
- ▶ betriebswirtschaftliche Unternehmensberatung
- ▶ Rechnungswesen, Jahresabschlüsse
- ▶ Prüfung von Jahres- und Konzernabschlüssen, andere Prüfungen.



## Steuerliche Beratung

**konzeptionelle Steuerberatung**, insbesondere im Hinblick auf

- Rechtsform des Unternehmens (z.B. Einzelunternehmen, Personengesellschaft, Kapitalgesellschaft)
- Struktur der Unternehmensgruppe (z.B. Management-Holdinggesellschaft, Organschaft, Betriebsaufspaltung)
- gesellschaftsrechtliche Umgestaltungen (z.B. Umwandlung, Verschmelzung, Spaltung, Vermögensübertragung, Formwechsel)
- Strukturierung von Auslandsbeziehungen (z.B. Tochtergesellschaft / Betriebsstätte im Ausland, Personal-Entsendung ins Ausland, Verrechnungspreis-Problematik, Zusammenwirken des deutschen und des ausländischen Steuerrechts, Doppelbesteuerungsabkommen etc.)
- Kauf und Verkauf von Unternehmen und Unternehmensbeteiligungen
- Unternehmensnachfolge, Erbschaft, Schenkung

**Bearbeitung sämtlicher laufender Steuerangelegenheiten**, insbesondere

- Steuererklärungen
- Prüfung von Steuerbescheiden
- Betreuung bei steuerlichen Betriebsprüfungen
- Bearbeitung von Rechtsbehelfen
- Vertretung gegenüber den Finanzbehörden, vor den Finanzgerichten und dem Bundesfinanzhof

## Tax Consultation

**Tax planning services**, particularly with reference to

- ▶ the business' legal entity (e.g. sole trader, partnership, limited company)
- ▶ group structure (e.g. management holding company, group relief, splitting up of businesses, etc.)
- ▶ restructuring of companies' legal entity (e.g. change of legal type, mergers, break-ups, transfer of assets, change of corporate form)
- ▶ structuring of foreign business relationships (e.g. subsidiary / branch abroad, seconding of personnel abroad, transfer pricing problems, combined effects of German and foreign tax law, tax treaties, etc.)
- ▶ sale and acquisition of companies and of interests in companies
- ▶ succession in business, inheritance, gifts

**Handling of all current tax matters**, particularly with reference to

- ▶ tax returns
- ▶ checking of tax assessment notices
- ▶ consulting services for tax audits
- ▶ handling legal remedies and appeals
- ▶ representation before the tax authorities, the fiscal courts and the Federal Fiscal Court



## Betriebswirtschaftliche Unternehmensberatung

- ▶ Ergebnisplanung, Finanzplanung, Investitionsplanung, Finanzierung
- ▶ Mitwirkung bei der Entwicklung von Unternehmensstrategien
- ▶ Beratung bei der Unternehmensgründung, der Unternehmensakquisition und -veräußerung (M & A), Mitwirkung bei entsprechenden Verhandlungen
- ▶ Unternehmensbewertung
- ▶ Mitwirkung bei Verhandlungen mit Banken und anderen Kreditgebern
- ▶ Sanierungsberatung, Mitwirkung bei Sanierungsverhandlungen
- ▶ Analyse von Monats- und Jahresabschlüssen, Management-Berichtswesen, Reporting
- ▶ Controlling

## Management Consultation

- Profit planning and budgeting, financial management, capital investment planning, financing
- Assistance in evolving corporate strategies
- Consulting services for company incorporation, mergers and acquisitions and sales of businesses (M & A), assistance in related negotiations
- Valuation of businesses "as a whole"
- Assistance in negotiations with banks and other creditors
- Consulting services for enterprise restructuring and relevant negotiations
- Analysis of monthly and annual accounts, management reporting systems, general reporting
- Controlling



## Rechnungswesen, Jahresabschlüsse

- ▶ Erstellung von Jahresabschlüssen und Konzernabschlüssen nach deutschen sowie nach internationalen Rechnungslegungsstandards (z.B. IFRS/US-GAAP)
- ▶ Beratung bei der Erstellung von Lageberichten
- ▶ Erstellung der Finanz- und Gehaltsbuchführung, ferner der Kostenrechnung, der Kalkulation und diverser betriebswirtschaftlicher Auswertungen im Rahmen eines unternehmensexternen Rechnungswesens (System DATEV)
- ▶ Beratung bei der Auswahl von geeignetem Personal sowie geeigneter Hardware und Software für das unternehmensinterne Rechnungswesen

## Prüfung von Jahresabschlüssen, andere Prüfungen

- ▶ Durchführung gesetzlich vorgeschriebener und freiwilliger Jahresabschlussprüfungen sowie Konzernabschlussprüfungen
- ▶ Durchführung freiwilliger und gesetzlich vorgeschriebener Sonderprüfungen wie z.B. Due Diligence Prüfungen, Unterschlagungsprüfungen sowie Kreditwürdigkeitsprüfungen, Prüfungen nach der Makler- und Bauträgerverordnung (§ 16 MaBV) sowie nach dem Wertpapierhandelsgesetz (§ 36 WpHG)

## Accounting, Annual Financial Statements

- Preparation of annual financial statements and consolidated financial statements in accordance with German Financial Accounting and Reporting Principles as well as International Accepted Accounting Principles (e.g. IFRS/US-GAAP)
- Guidance in drafting management reports
- Preparation of the fiscal accounting and the payroll accounting, the cost accounting, cost estimates and various business assessments for the purpose of an external accounting system (System DATEV)
- Consulting services concerning the assessment of appropriate staff as well as appropriate hardware and software for the client's accounting system

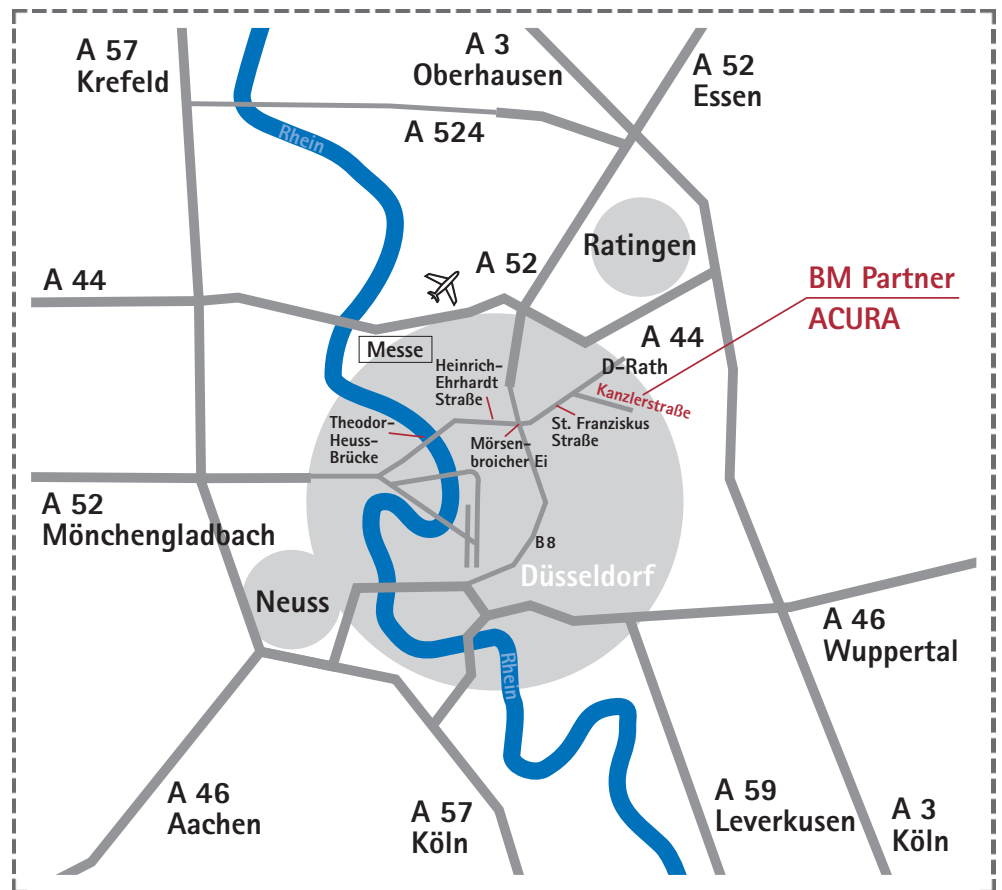
## Auditing of annual financial statements, other audits

- Performing audits of annual financial statements and consolidated annual financial statements, both voluntary or statutory
- Performing special audits, both voluntary or statutory, e.g. due diligence audits, embezzlement audits, credit investigations, audits in accordance with the German Act on the Law of real Estate Agents and Commercial Contractors (Section 16 MaBV) as well as audits in accordance with the German Securities Trading Act (Section 36 WpHG)



Und  
so  
finden  
Sie  
uns

How  
you  
can  
find  
us



## Unsere Gesellschaften

## Our companies

Kanzlerstraße 8  
40472 Düsseldorf  
☎ +49/211/960503  
📠 +49/211/9605-170  
mail@bmpartner.de

Handelsregister -

### BM Partner Revision GmbH

Wirtschaftsprüfungsgesellschaft  
Düsseldorf, HRB 19314

www.bmpartner.de

Kanzlerstraße 8  
40472 Düsseldorf  
☎ +49/211/960505  
📠 +49/211/9605-170  
mail@bmpartner.de

Handelsregister -

### BM Partner GmbH

Steuerberatungsgesellschaft  
Düsseldorf, HRB 25882

www.bmpartner.de

Kanzlerstraße 8  
40472 Düsseldorf  
☎ +49/211/960501  
📠 +49/211/9605-150  
mail@acura.de

Handelsregister -

### ACURA GmbH

Steuerberatungsgesellschaft  
Düsseldorf, HRB 13023

www.acura.de



BM Partner